

分解菌迅速集積装置

一体型

添付資料

セット一覧

本体（一体型） 1台
（写真は分割型です）



- ①シリコ栓 1個
- ②ホース 2種（太・細各1m）
- ③エアフィルタ 2個
- ④エアポンプ 1台※
- ⑤ガラスフィルタ（GF）1枚
- ⑥GF 挿入用器具 1本

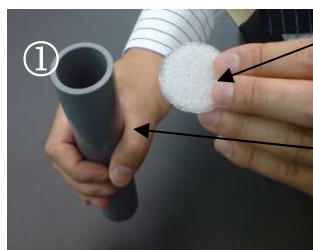


木質炭化素材 A130 20g 入り 1袋

※都合により写真と違う同等品に変更することもあります。

組立方法

2-1. 付属のガラスフィルタを図のようにしてセットしてください。



ガラスフィルタ

挿入用器具



ガラスフィルタを器具に乗せます。



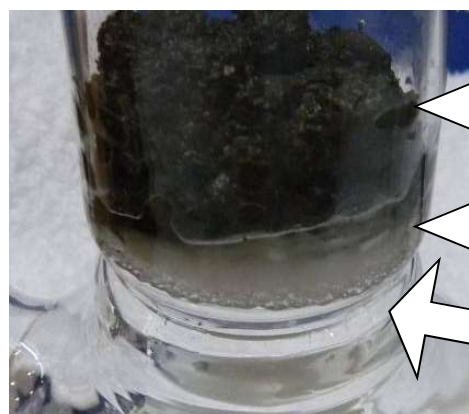
本体

本体を逆さにして、フィルタを挿入します。



ガラスフィルタが水平に乗っていることを確認してください。
(写真は一体型です)

2-2. ガラスフィルタの上にガラスウールなど（付属しておりません）を敷き、土壌と炭の混合物（土：炭＝20 g : 1 g）をその上に出来るだけ平らに詰めます。詰めすぎると混合層が目詰まりを起こし、還流溶液が落ちなくなってしまいます。



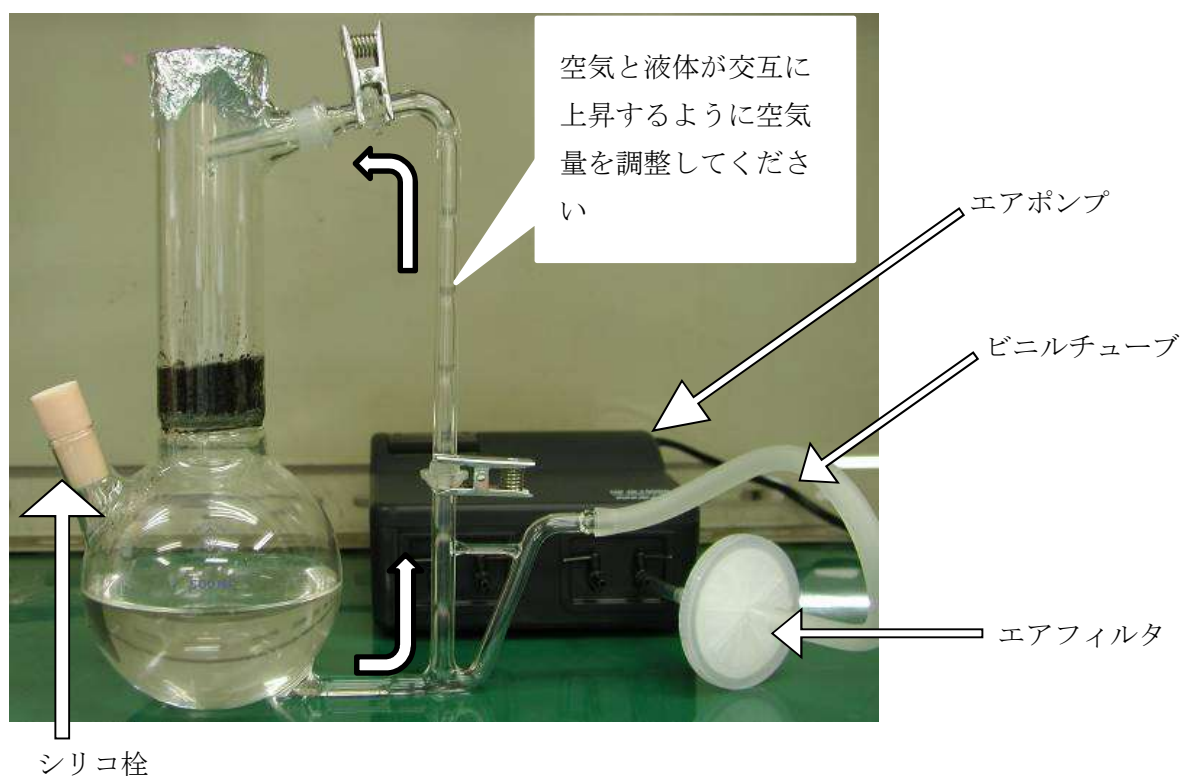
土壌・炭混合層

ガラスウールなど

ガラスフィルタ

2-3. 装置を下図のように繋ぎます。まず付属のチューブ類を適当な長さにカットしてください。エアポンプの分岐コックには径の小さい方を繋ぎ、途中のエアフィルタからガラス本体までは径の太い方をご使用ください。

2-4. 還流液（※）を入れて、エアポンプを分岐コックが閉じた状態で電源に繋ぎます。溶液の還流の様子をみながら、徐々に分岐コックを解放します。本体の脇の注ぎ口は付属のシリコ栓で栓をして下さい。本体上部の開口部はアルミホイルなどでフタをして下さい。密封してしまいますと、エアポンプからの空気が抜けなくなってしまいます。



シリコ栓

(写真のガラス本体部は分割型です。)

※還流液など詳しくはお問い合わせください。

株式会社 藤原製作所
東京都北区西ヶ原 1-46-16
03-3918-8111
担当：技術課